

MATRIX PLZEŇ ... VŠE PRO LAKOVNY

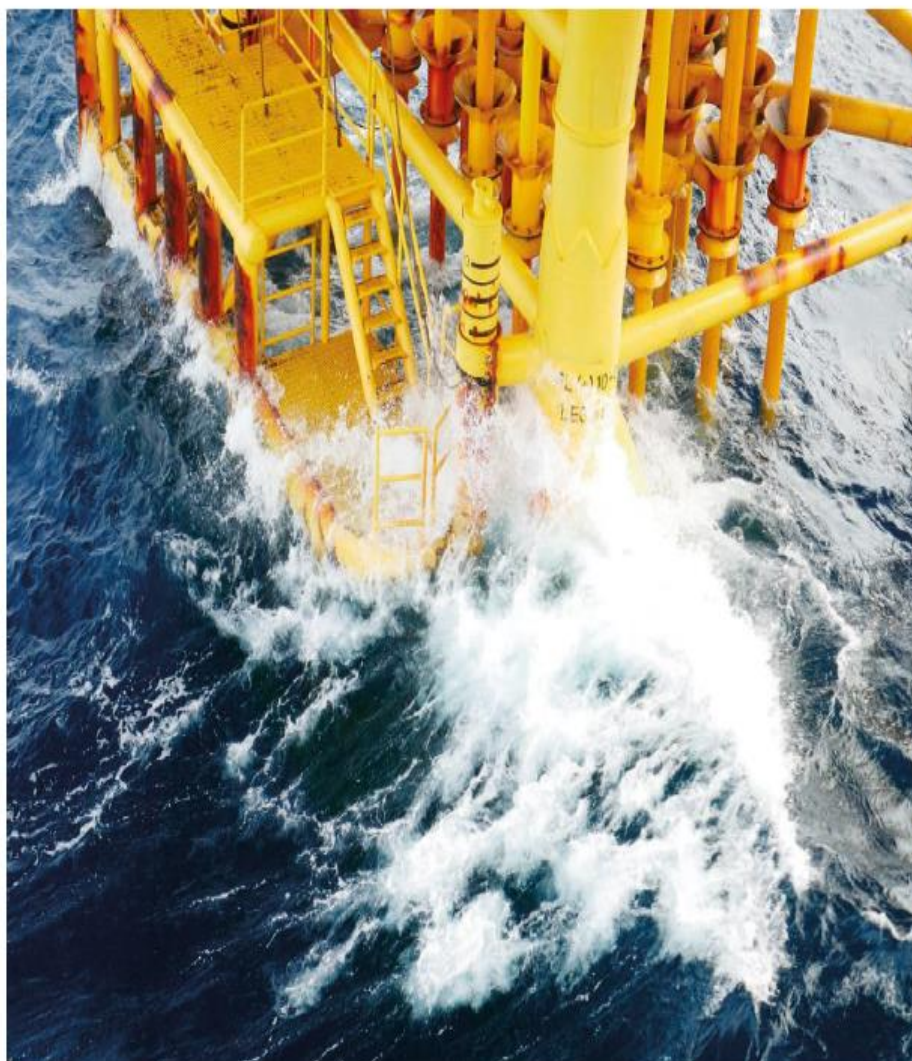


Matrix Group s.r.o.
Letkovská 644/50, 326 00 Plzeň
IČO: 26390388
DIČ: CZ26390388

e-mail: info@matrix2000.cz
gsm: +420 602 69 11 44
tel: +420 377 431 626
www.matrix2000.cz



Rustproof System ADAPTA®



1. POPIS VÝROBKU

Adapta Rustproof Systém, systém proti korozi ocele, galvanizované ocele (HDG) a hliníku.

Adapta vyvinula systém ochrany proti korozi ocelových konstrukcí, ocelových galvanicky upravených (HDG) a hliníku, dle normy ISO 12944-2 do korozivního prostředí typu C5-I a C5-M. jedná se o systém lakování práškovou barvou ve dvou vrstvách První nástřik epoxidovým príměrem a vrchní nástřik polyesterem třídy 1 Qualicoat nebo třídy 2 SUPERDURABLE. Ošetření základu je založeno na konverzní technologii bez fosfátů.

Stejným způsobem pro tuto klasifikaci byly provedeny testy pro dlouhodobou životnost (více než 15 let) v souladu s ISO 12944, které určuje provádění zkoušek a jejich trvání v návaznosti na korozní kategorii.


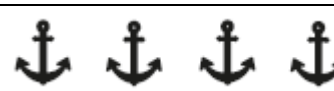

Systém Adapta Rustproof byl testován a homologován dle normy ISO 20340 a NORDSOK M-501 pro pobřežní stavby a pro použití na budovách v pobřežních oblastech nebo tam, kde je vyžadována maximální ochrana proti korozi.

Tento základní nástřik je určený pro díly s ostrými rohy a hranami, které dobře zakrývá, kde je vyžadována vysoká ochrana těchto kusů vzhledem k jejich specifické konstrukci. Zvláště vhodné pro děrované plechy a kovové pletivo. Jeho použití ve venkovním prostředí vyžaduje druhou ochrannou vrstvu.

Zkouška koroze podle ISO 12944 a DIN 55633 pro děrované plechy a rozšířené/ kovové pletivo

Kategorie korozivity	Intervaly trvání	Doba trvání	Chemická odolnost dle Kesternicha /hod/	Test vlhkosti / hod/	Test slané mlhy neutrální /hod/	
C2	nízká	od 2 do 5 let		48		
	střední	od 5 do 15 let		48		
	vysoká	více než 15 let		120		
C3	nízká	od 2 do 5 let		48	120	
	střední	od 5 do 15 let		120	240	
	vysoká	více než 15 let		240	480	
C4	nízká	od 2 do 5 let		120	240	
	střední	od 5 do 15 let		240	480	
	vysoká	více než 15 let		480	720	
C5-I	nízká	od 2 do 5 let		240	240	480
	střední	od 5 do 15 let		480	480	720
	vysoká	více než 15 let		720	720	1440
C5-M	nízká	od 2 do 5 let		240	480	
	střední	od 5 do 15 let		480	720	
	vysoká	více než 15 let		720	1440	

Korozní test dle ISO 20340 – NORDSOK M-501

DEN 1	DEN 2	DEN 3	DEN 4	DEN 5	DEN 6	DEN 7
UV / kondenzát ISO 16474-3			Slaná mlha ISO 9227			-20°C
						

25 cyklů	1800 hodin UVA 340
	1800 hodin slaná mlha
	600 hod -20°C

Určení systému korozní ochrany Adapta pro ocel a galvanizovanou ocel dle normy DIN 55633 pro certifikaci ISO 12944-6.

Kategorie korozivity	Kategorie	I.vrstva	ISO 2808 Síla vrstvy	Vypalování I.vrstvy	2. vrstva	ISO 2808 síla vrstvy	Vypalování 2.vrstvy	μ celkem	Počet vrstev ochrany
C1-vysoká	venkovské oblasti, nízká znečištění.	Série VNITŘNÍ E a série H VENKOVNÍ R a D	80-100μ	180- 190°C				80-100μ	1
C2-vysoká	vytápěné budovy neutrální atmosféra		80-100μ					80-100μ	1
C3-vysoká	Městská a průmyslová atmosféra se střední úrovní oxidu siřičitého, výr.oblasti s vysokou vlhkostí		primer „R“	80-100μ				180- 190°C	
		primer epoxid	60-70μ	180- 190°C	C,R,D	60-90μ		120-160μ	2
		primer epoxid	60-70μ	180- 190°C	C,R,D	60-90μ		120-160μ	2
C4-vysoká	Průmyslové a přímořské oblasti, továrny na chemické zpracování a průmysl	RB-7708	60-90μ	180- 190°C	Qualicoat tř.1 a tř.2	70-90μ	180-190°C	130-180μ	2
C5-I vysoká	Průmyslové zóny s vysokou úrovní vlhkosti a agresivní atmosférou	RB-7708	60-90μ	180- 190°C	Qualicoat tř.1 a tř.2	70-90μ	180-190°C	130-180μ	2
C5-M vysoká	Mořské a pobřežní oblasti s vysokou koncentrací soli.	RB-7708	60-90μ	180- 190°C	Qualicoat tř.1 a tř.2	70-90μ	180-190°C	130-180μ	2

- Schopnost zachovat lesk a odstín při vystavení slunečnímu záření lze výrazně zlepšit použitím systému ADAPTA SDS® Qualicoat tř.2, jako druhého nástřiku/vrstvy ochranného systému ADAPTA RUSTPROOF®
- PRIMER s polyesterovým práškem bez TGIC (vhodný pro lakování hliníku), který může být použitý jako finální vrstva nebo i dvouvrstvého ochranného systému.


2. PRODUKTOVÁ ŘADA

První vrstva = PRIMER



PRIMER Adapta Rustproof je polyesterový, bez zinku a je dostupný v provedení:

OBJ. KÓD	PROVEDENÍ	ODSTÍN	ZÁKLAD	HOMOLOGACE
RB-7708	lesk	RAL 7004 i jakýkoliv jiný odstín	ocel – HDG	C5-I jedna vrstva
RB-7708	lesk	RAL 7004 i jakýkoliv jiný odstín	HDG - hliník	Pobřežní oblasti

Systemy Adapta Rustproof byly schváleny různými evropskými laboratořemi a obdrželi tyto certifikáty:

LABORATOŘE	SPECIFIKACE a PODKLAD	CERTIFIKACE
	ISO 20340 – NORSOK M501 ALUMINIO a HDG	058403-1 058403-2
	ISO 12944 OCEL a HDG	PE-0055 PE-0061
	ISO 12944 OCEL a HDG	PB 300/255/10 PB 300/155/14 PB 300/135/14
	ISO 12944 ALUMINIO a OCEL	S10-00464 S10-00490

Druhá vrstva = FINÁLNÍ ÚPRAVA

OZNAČENÍ	FINÁLNÍ VZHLED	% LESKU		
RB	lesk	80-95	P-0301	260e
RS	pololesk - saténový	30-80	P-0599	
RM	mat	3-30	P-0560	260f
RT	jemná struktura	3-20	P-0472	
RX	metalický nebo perleťový efekt, hladký	3-95	P-0301 P-0560 P-0599	260e 260f
RF	metalický nebo perleťový efekt, jemná struktura	6-20	P-0472	
DB	lesk	80-95	P-1319	260c
DS	pololesk	30-80	P-1194	
DM	mat	3-30		260a
DT	jemná struktura	3-20	P-1087	260b
DX	metalický nebo perleťový efekt	3-95	P-1319 P-1194	260c
DF	metalický nebo perleťový efekt, jemná struktura	6-20	P-1087	260b

3. HLAVNÍ POUŽITÍ

- Hliníkové profily pro okna a dveře
- Kovové rámy
- Části pro automobily a zemědělství
- Venkovní kovové vybavení
- Přístřešky a solární ochrany

4. CHARAKTERISTIKA PRÁŠKU

Chemický typ	Polyester a epoxidová pryskyřice
Velikost částic	<125 micronů, vhodné pro elektrostatiku
Pevné	> 99%
Specifická hmotnost	Od 1,2 do 1,7 g/cc dle odstínu
Skladování	24 měsíců do 35°C
Určeno ke spotřebě do	24 měsíců
Balení	15, 20 nebo 25 kg (pytel PE v kartonu)

5. APLIKACE

Lakovaný povrch musí být čistý, odmaštěný a před-upravený vhodným způsobem jako:

	Aluminio	HDG	Ocel
Chromátování	✓		
Bez chromu	✓	✓	✓
Před-anodizace	✓		
Zinečnatý fosfát		✓	✓

Před lakováním, doporučujeme použít předúpravu povrchu nanotechnologií bez fosfátů, k dosažení nejlepších výsledků s primerem Adapta Rustproof.

Vivendi Collection může být lakována elektrostaticky se všemi typy pistolí Corona, které jsou na trhu. V případě použití systému TRIBO, je lepší provést zkoušku aplikace.

Doporučujeme rovněž aplikovat prášek za použití fluidního lože na zařízení před přímým sáním z kartonu bez fluidizace, aby nedocházelo k nesteromnému nanášení a konečného efektu odstínu.

Tlak fluidního vzduchu, tlak přenosu vzduchu, tlak přídavného vzduchu, napětí a vzdálenost pistole od lakovaného dílu jsou aspekty, které je nutné nastavit tak, aby byly dosaženy požadované výsledky.

Doporučujeme rovněž použití ploché trysky.

Recyklaci barvy je možné provést vícekrát, ale doporučujeme přidávání stejného množství prášku nového do recyklovaného do fluidního zásobníku, aby bylo zabráněno nesteromnému konečnému efektu odstínu.

6. PODMÍNKY VYPALOVÁNÍ

<i>Teplota předmětu</i>	<i>minimum</i>	<i>maximum</i>
180°C	20'	30'
190°C	15'	25'
200°C	10'	20'

7. VLASTNOSTI

	MECHANICKÝ TEST	TEST
VZHLED	<i>Dle definice typu výrobku</i>	
TLOUŠŤKA FILMU	<i>70-80 micronů</i>	<i>ISO 2630</i>
LESK	<i>Dle definice typu výrobku</i>	<i>ISO 2813</i>
PŘILNAVOST – křížový test	<i>GTO</i>	<i>ISO 2409</i>
PRŮRAZ	<i>> 2,5 Nm</i>	<i>ISO 6272</i>
FLEXIBILITA	<i>< 5 mm</i>	<i>ISO 1519</i>
TEST TAHU	<i>>5 mm</i>	<i>ISO 1520</i>
TVRDOST PERSOZ	<i>>220 seg</i>	<i>ISO 1522</i>
TVRDOST BUCHHOLZ	<i>>80</i>	<i>ISO 2815</i>

	CHEMICKÝ TEST	
SLANÁ MLHA	<i>Min. 1000 hod. PŘEKROČENO – korozní pokrok <1 mm</i>	<i>ISO 9227</i>
VLHKOST	<i>Min. 1000 hod. - PROŠLO bez puchýřků <1 mm</i>	<i>ISO 6270</i>
KESTERNICH	<i>30 cyklů PŘEKROČENO bez puchýřků</i>	<i>ISO 3231</i>
TEST MACHU	<i><0,5mm</i>	<i>Qualicoat</i>
Odolnost na MALTU	<i>PŘEKROČENO beze změn</i>	<i>EN 12201</i>
VROUCÍ VODA	<i>PŘEKROČENO</i>	<i>Qualicoat</i>

	TEST NA ATMOSFÉRICKOU KOROZI	
PŘÍRODNÍ - Florida	<i>Min. PŘEKROČENO 1 rok >50% úbytek lesku a odstínu</i>	<i>ISO 2810</i>
TEST VYSTAVENÍ SLUNCI	<i>Min. PŘEKROČENO 1000 hod >50% úbytek lesku a odstínu</i>	<i>ISO 16474</i>
QUV 313 B	<i>Min. PŘEKROČENO 300hod >50% úbytek lesku a odstínu</i>	<i>ISO 16474</i>

8. BEZPEČNOSTNÍ PŘEDPISY

Je nutné postupovat dle instrukcí uvedených v Bezpečnostním listě každého výrobku.

9. ČIŠTĚNÍ A ÚDRŽBA

V závislosti na teplotě a koncentraci mohou na povrch působit různé silně kyselé nebo zásadité materiály již po několika minutách kontaktu.

Přijetí opatření k předcházení této situaci má zásadní význam.

- Preventivní péče: chraňte povrch před bariérovými prvky, jako je film, papír a odlupovatelné laky před zavěšením a manipulací.
- Okamžité očištění: v případě náhodné kontaminace nebo postříkání silnými zásadami nebo kyselinou důkladně omyjte čistou vodou, zejména v místech řezání nebo dutin.
- Pravidelná údržba: usazování nečistot nebo kontaminace dílů může zvýšit riziko koroze, např. ztrátou lesku nebo barevných změn, zejména v pobřežních oblastech a průmyslových prostředích. Doporučujeme dodržovat pokyny uvedené v normách AAMA 609 a 610-02 nebo v pokynech Qualicoat, které obsahují v podstatě následující doporučení:
 1. Pravidelně omývejte povrch* vlažnou vodou s mýdlem nebo pH neutrálním přípravkem.
 2. Používejte neabrazivní houbu nebo hadřík.
 3. Po každém čištění ještě opláchněte velkým množstvím vody.
 4. Čištění je nejlépe provádět ve stínu a v ne příliš vysokých teplotách, nebo příliš chladných.

5. V závislosti na prostředí musí být čistící frekvence v souladu s následující tabulkou:

PROSTŘEDÍ	ČIŠTĚNÍ PRAVIDELNĚ MINIMÁLNĚ* každých
<i>Normální</i>	<i>12 měsíců</i>
<i>Tropické</i>	<i>9 měsíců</i>
<i>Bazény a zastřešení</i>	<i>6 měsíců</i>
<i>Přímořské oblasti</i>	<i>3 měsíce</i>
<i>Průmyslové</i>	<i>3 měsíce</i>
<i>Nebezpečné</i>	<i>1 měsíc</i>

Pro čištění mastnot, olejů, řezných olejů, lepidel apod. doporučujeme použít isopropylalkoholu v kombinaci terpentýnem a měkkým hadříkem. Doporučujeme provést zkoušku na neviditelném místě, aby se ověřilo, že použití neznámých směsí rozpouštědel nemá vliv na povrch.

10. FOTOGRAFICKÁ DOKUMENTACE



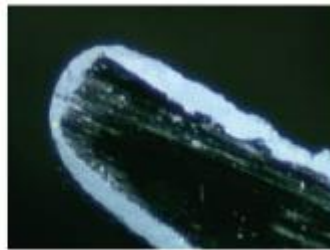
Hliníkové panely po 25 cyklech NORDSOK M-501



Panely HDG pozink po 25 cyklech NORDSOK M-501



Ocelové panely po 1440 hod testu slané mlhy



Pokročilá ochrana v rozích



www.adaptacolor.com

Sede centrale
ADAPTA COLOR S.L.
N-340 km 1041,1
12598 Peñíscola (Castellón)
SPAGNA

ADAPTA COLOR ITALIA S.r.l.
Piazza Della Serenissima, 60
31033 Castelfranco Veneto (TV)
ITALY

ADAPTA COLOR FRANCE S.a.r.l.
96 Boulevard Marius Vivier Merle
69003 Lyon
FRANCIA

Edizione 1/17

